

LA CÈL·LULA (NIVELL 3)

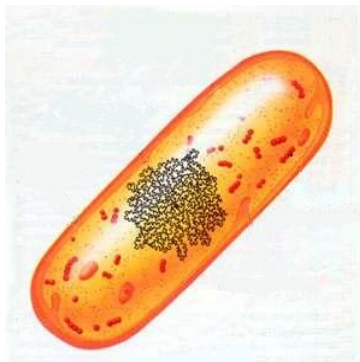
1. QUÈ ÉS UNA CÈL·LULA?:

- La cèl·lula és un element molt petit on hi ha vida.
- Tots els animals i les plantes són formats per cèl·lules.
- També hi ha animals i plantes molt petites que només tenen una cèl·lula, s'han de veure amb un microscopi.

2. QUINS TIPUS D'ÉSSERS VIUS HI HA?

-Els éssers vius els podem diferenciar per el nombre de cèl·lules que tenen. Així, hi podem trobar;

- a) Éssers unicel·lulars: estan formats per una sola cèl·lula. Per exemple els bacteris.
- b) Éssers pluricel·lulars: estan formats per milions de cèl·lules. Per exemple les plantes i els animals.



Bacteri



Gos

3. QUINES PARTS TÉ UNA CÈL·LULA?

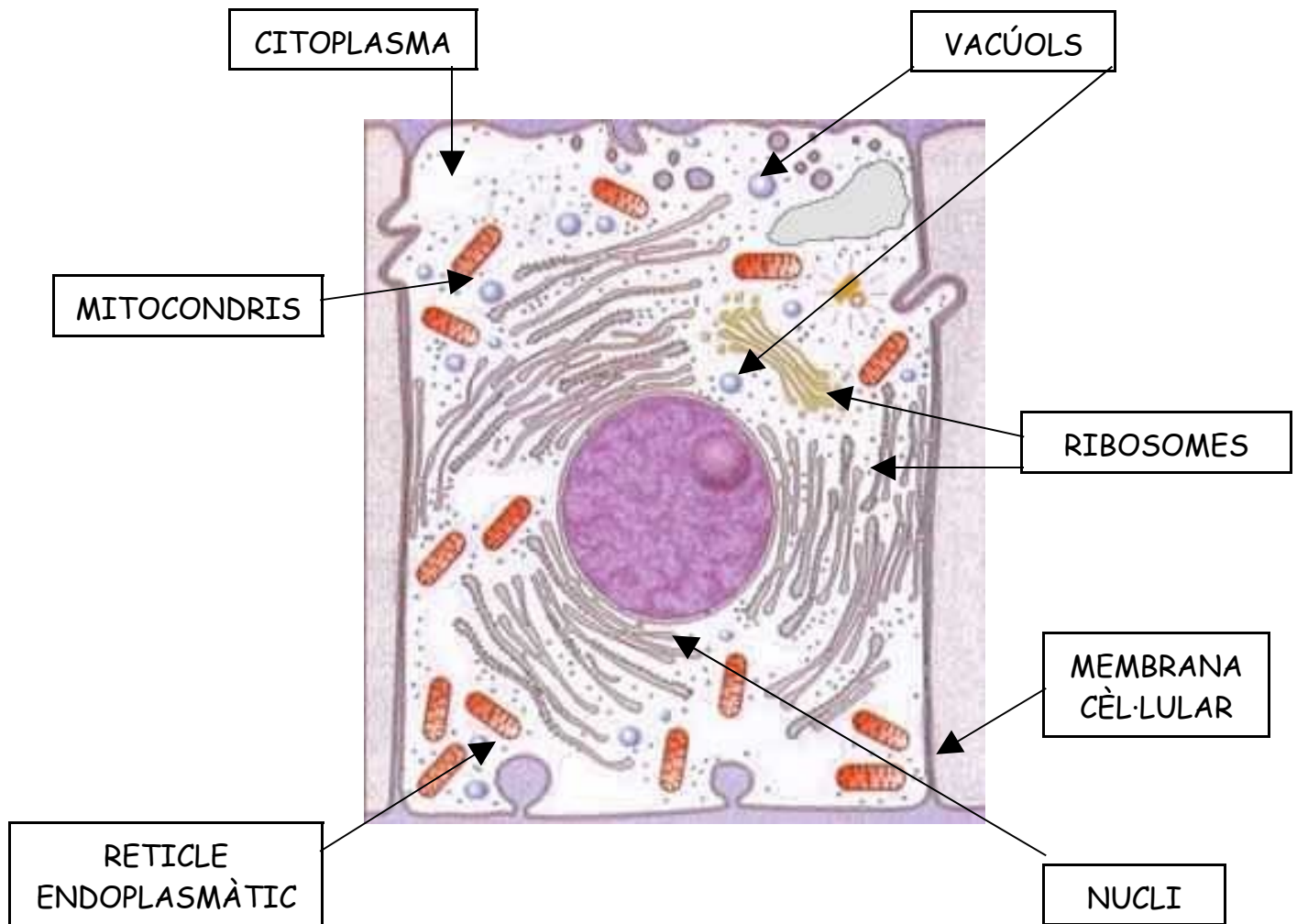
La cèl·lula té les següents parts:

1. La membrana cel·lular és una coberta molt prima i flexible que envolta el citoplasma. Permet el pas de diverses substàncies com l'aigua i els aliments de la cèl·lula.

2. El citoplasma: és un material gelatinós. Està situat entre la membrana i el nucli. És on són els orgànuls cel·lulars, molt importants per la vida de la cèl·lula.

- Els orgànuls: hi ha diferents orgànuls, cadascun d'ells encarregats d'una funció concreta, com ara emmagatzemar aliments o generar energia.
 - *Ribosomes*: la seva funció és fabricar proteïnes.
 - *Reticle Endoplasmàtic*: hi ha de dos tipus:
 1. **Reticle Endoplasmàtic Rugós** → té ribosomes. Emmagatzema i transporta proteïnes.
 2. **Reticle Endoplasmàtic Llis** → no té ribosomes. Fabrica lípids* (greixos).
 - *Vacúols*: la seva funció és emmagatzemar substàncies com l'aigua i substàncies que la cèl·lula no vol.
 - *Aparell de Golgi*: produeix glúcids* (sucre)
 - *Mitocondris*: obtenen energia i s'encarreguen de la respiració de la cèl·lula.
 - *Cilis i Flagels*: s'encarreguen de moure la cèl·lula.

3. El nucli: és de forma rodona i on té lloc tota l'activitat de la cèl·lula.

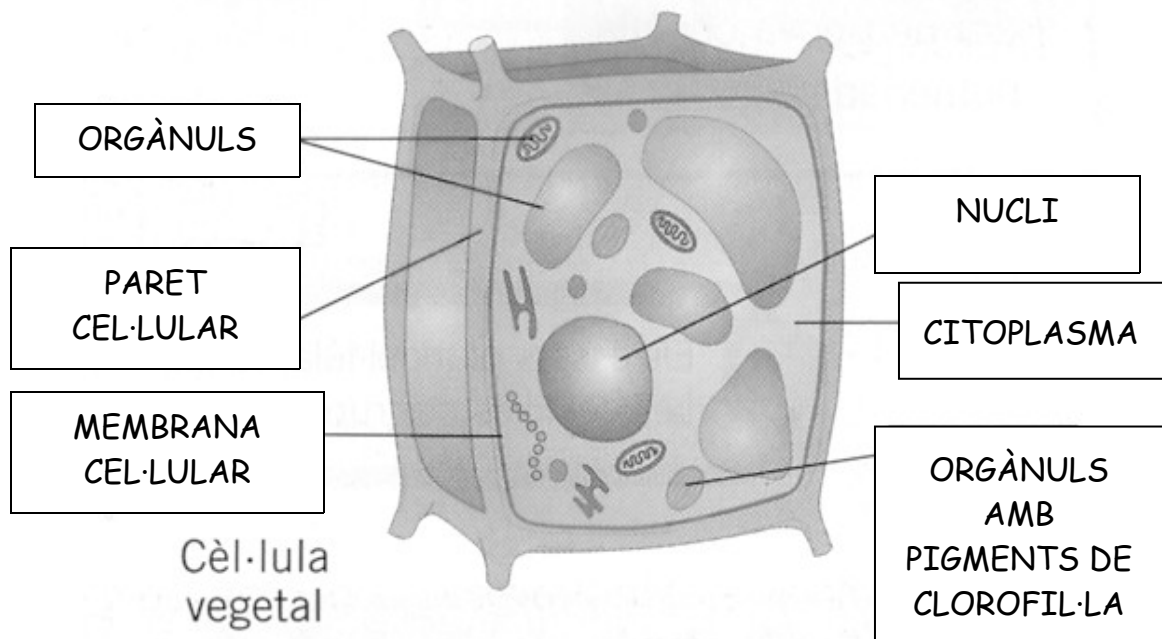
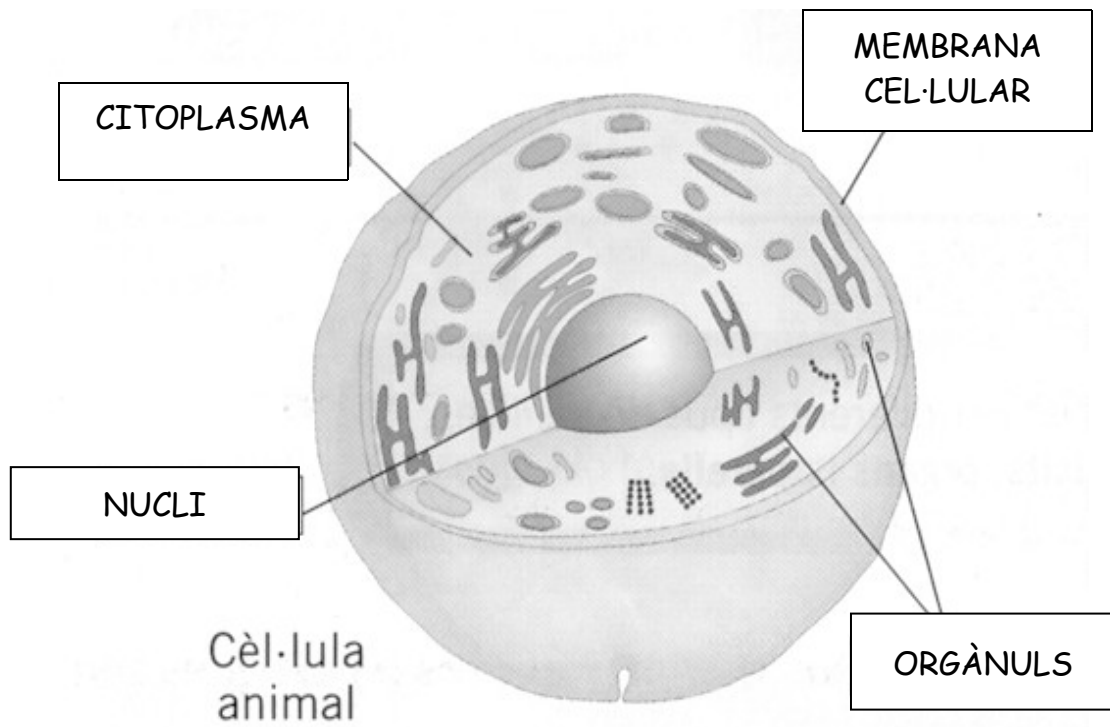


4. VOLS SABER-NE MÉS?

Totes les cèl·lules tenen la mateixa estructura, però entre les cèl·lules animals i vegetals hi ha algunes diferències :

- La cèl·lula vegetal, apart de la membrana cèl·lula té una altra membrana més forta que s'anomena *paret cel·lular*.
- La cèl·lula vegetal, té una vacuola molt gran al centre i uns granets de color verd anomenats cloroplasts, què fan la fotosíntesi (2).

(2) Fotosíntesi: conjunt de reaccions que la llum del sol provoca en les plantes verdes. Gràcies a la fotosíntesi plantes s'alimenten i creixen.



5. EXERCICIS:

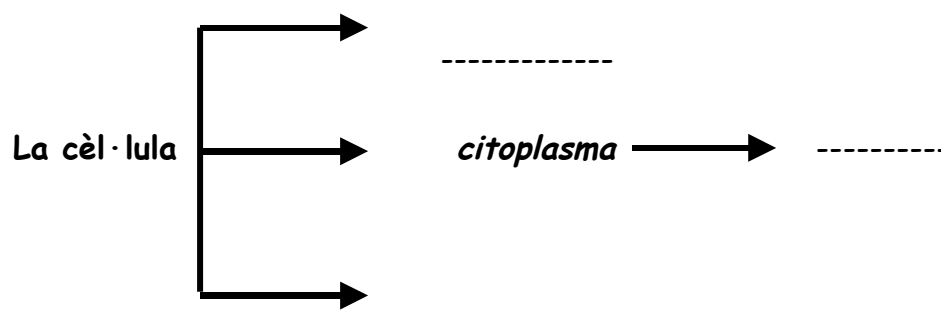
1. Classifica els següents éssers vius en unicel·lulars i pluricel·lulars :

- | | |
|-------------|---------------|
| a) L'ameba | d) L'alga |
| b) El roser | e) La formiga |
| c) El pop | f) El bacteri |

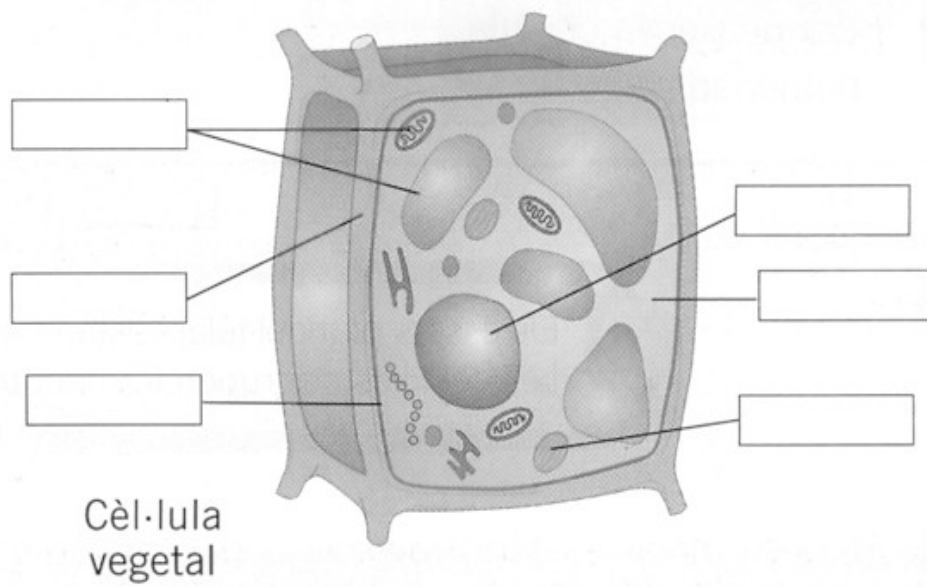
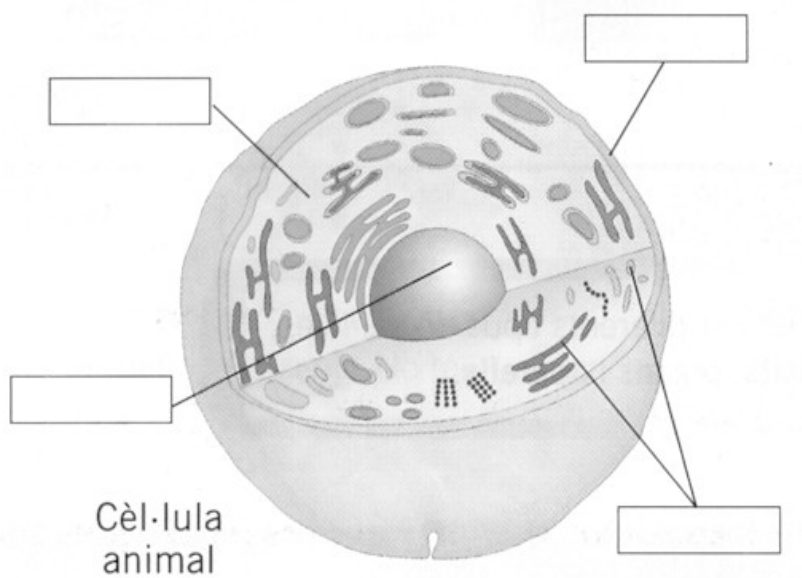
ÉSSERS UNICEL·LULARS	ÉSSERS PLURICEL·LULARS

2. Dibuixa la cèl·lula i les seves parts.

3. Completa el següent esquema:



4. Posa les parts de les següents cèl·lules animal i vegetal:



EXAMEN TEMA LA CÈL·LULA (nivell 3)

1. Què és una cèl·lula?
2. Què és un ésser unicel·lular? Dibuixa un.
3. Dibuixa una cèl·lula i les seves parts.
4. Quina funció tenen: la Membrana cel·lular, els Vacúols, i els Cilis i Flagels.
5. Quina diferència hi ha entre cèl·lula animal i vegetal?